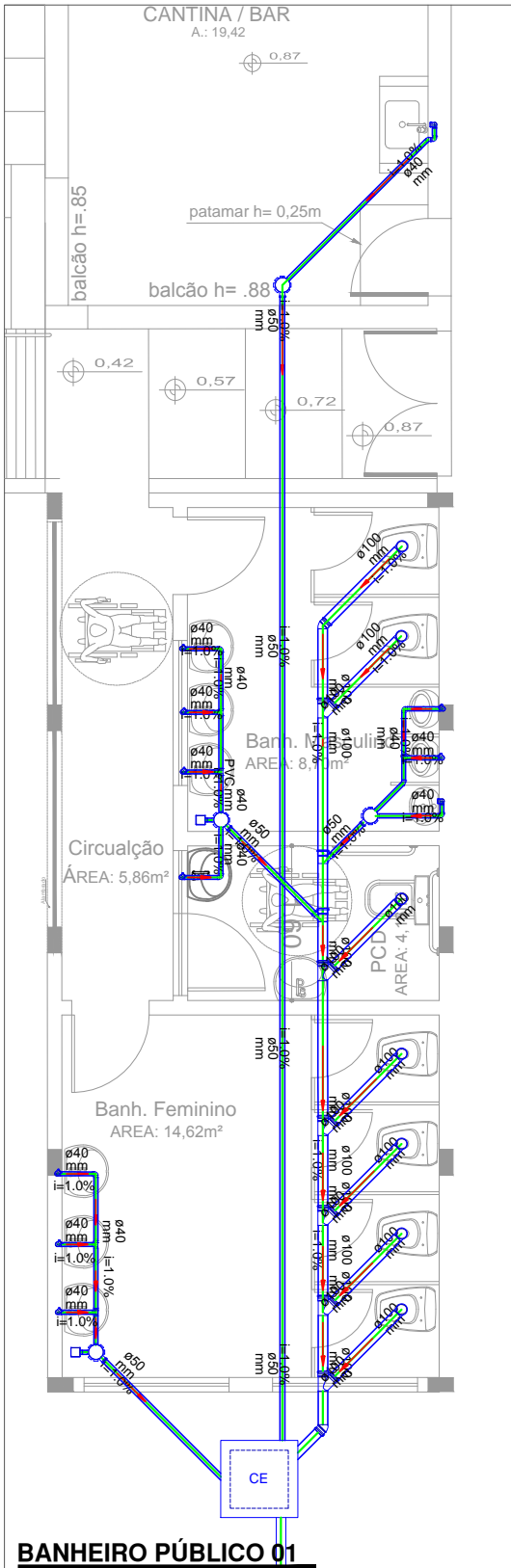
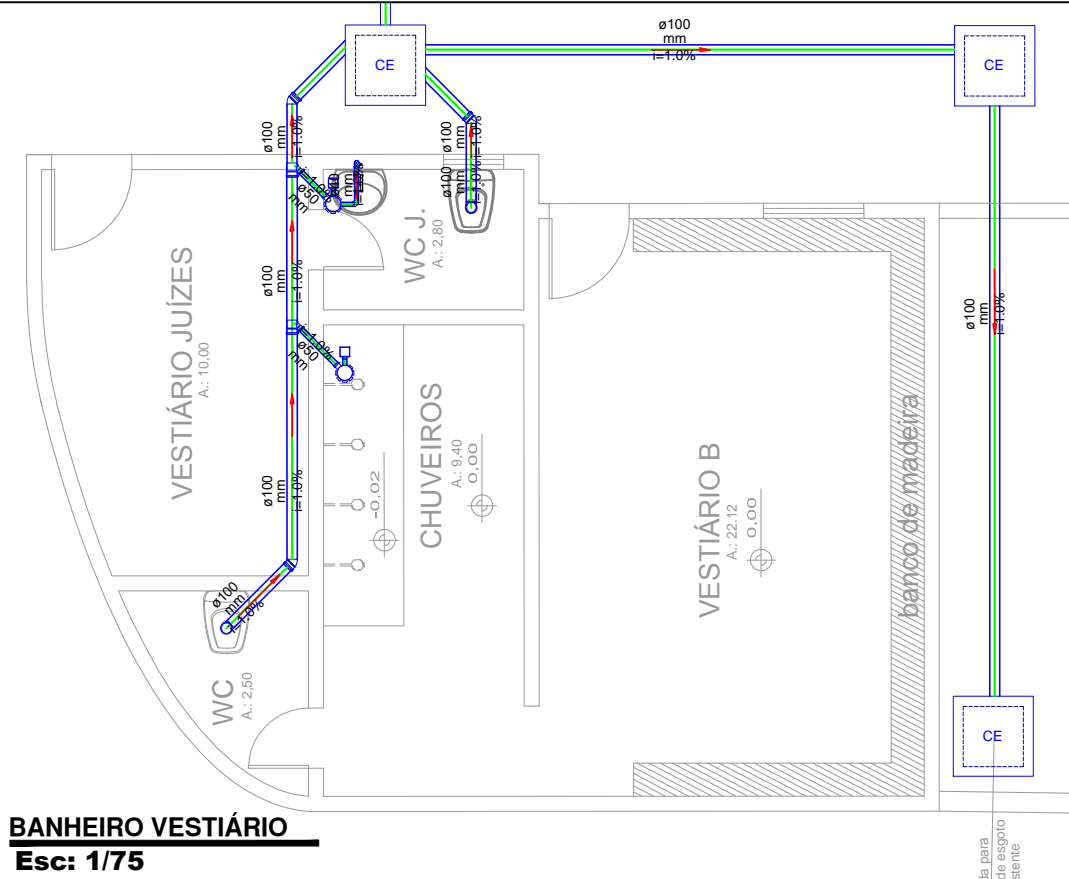


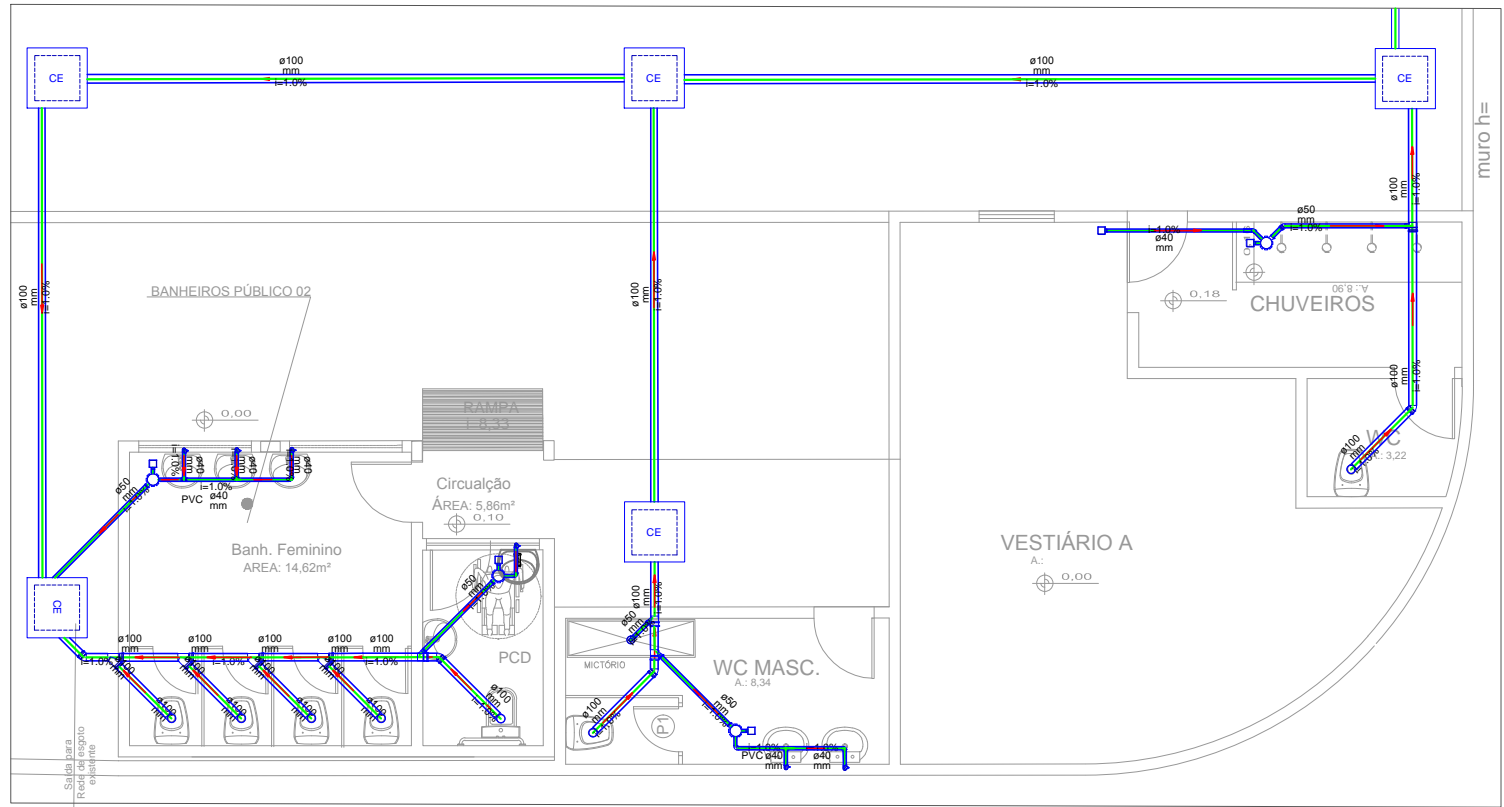
**BANHEIRO ACESSO PRINCIPAL**  
Esc: 1/75



**BANHEIRO PÚBLICO 01**  
Esc: 1/75



**BANHEIRO VESTIÁRIO**  
Esc: 1/75



**BANHEIRO PÚBLICO 02**  
Esc: 1/100

## DETALHAMENTO SANITÁRIO

Esc: Indicada



**PREFEITURA MUNICIPAL DE VÁRZEA GRANDE**  
*amar • cuidar • acreditar*

### PREFEITURA MUNICIPAL DE VÁRZEA GRANDE

Av. Castelo Branco, Espaço Municipal, 2500 - Centro Sul, Várzea Grande/MT  
CEP 78125-700 - Fone/Fax: 65 3688 8000

PROJETO:  
MINE ESTÁDIO DITO SOUZA

LOCALIZAÇÃO:  
RUA SEN. VICENTE VUOLO ( ANTIGA RUA PROF. ISABEL PINTO )  
BAIRRO CRISTO REI

ASSUNTO:

PLANTA DE LOCAÇÃO DE CAIXA DE PASSAGEM DE ESGOTO SANITÁRIO

DATA:  
Set./ 2018

UNIDADE:  
Metro

ESCALA:  
Indicada

AUTOR DO PROJETO:  
CLAUDENIR TOMAS JUNIOR  
ENGENHEIRO CIVIL CREA-MT 038835

FOLHA:

**02/02**